

Wie werden unsere Wälder klimafit? Plattform klimafitter Wald

Worum geht es?

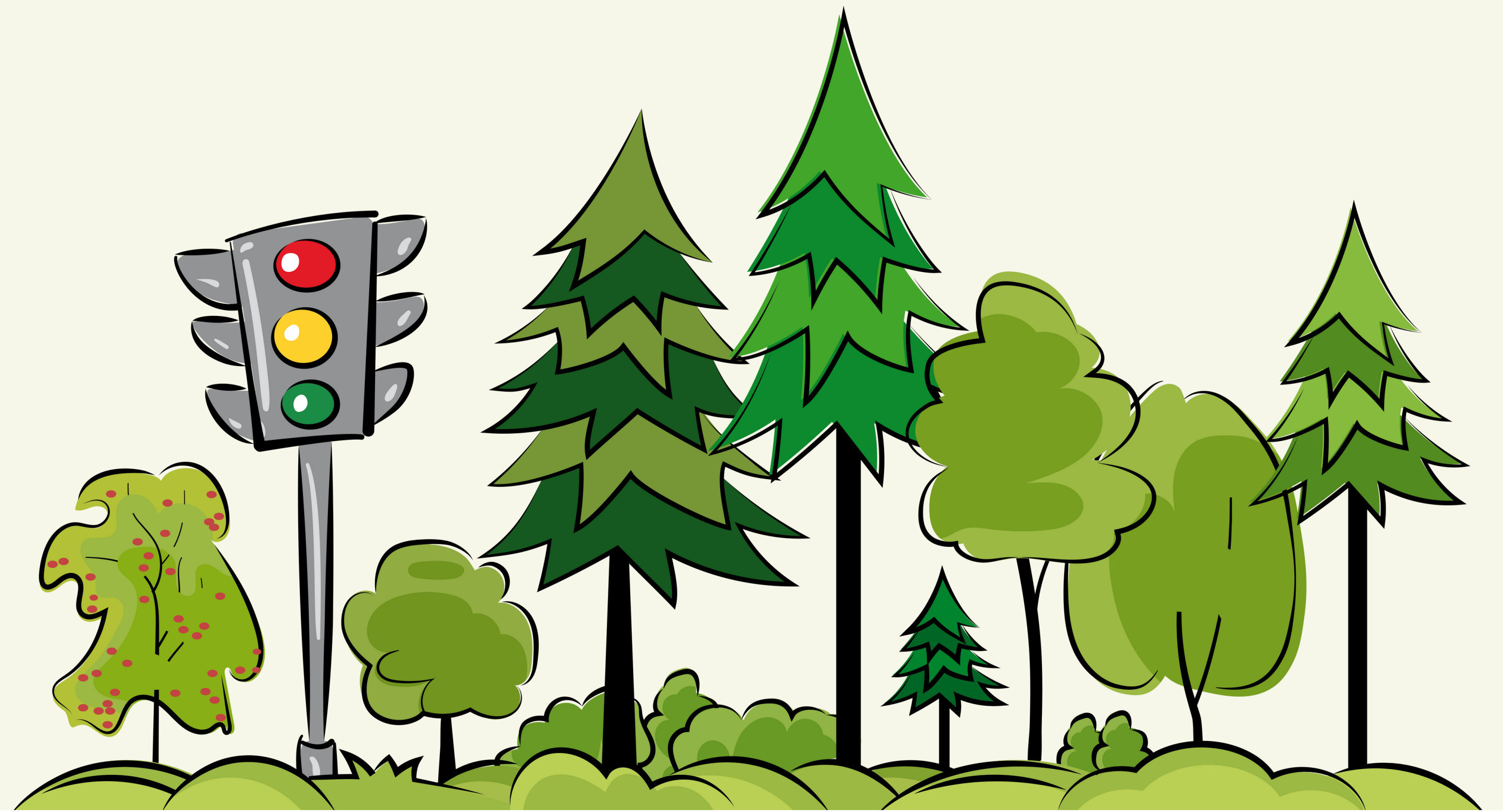
- Der Wald und diejenigen, die Sorge für ihn tragen, stehen im Klimawandel vor großen Herausforderungen.
- Nur wer die richtigen Informationen hat, kann geeignete Entscheidungen treffen.
- Die Website www.klimafitterwald.at dient als zentrale Informationsplattform für Waldbesitzer*innen.
- Mit regionalen Partnern wird der Dialog vor Ort intensiviert.
- Gemeinsam erhöhen wir die Stabilität der österreichischen Wälder und ihren Beitrag zum Klimaschutz.

KONTAKT

klimafitterwald@bfw.gv.at
 Viktoria Valenta, MSc
 Anna-Maria Walli, BSc
 Irene Gianordoli, BEd MSc
 Bundesforschungszentrum für Wald (BFW)
www.bfw.gv.at



www.klimafitterwald.at

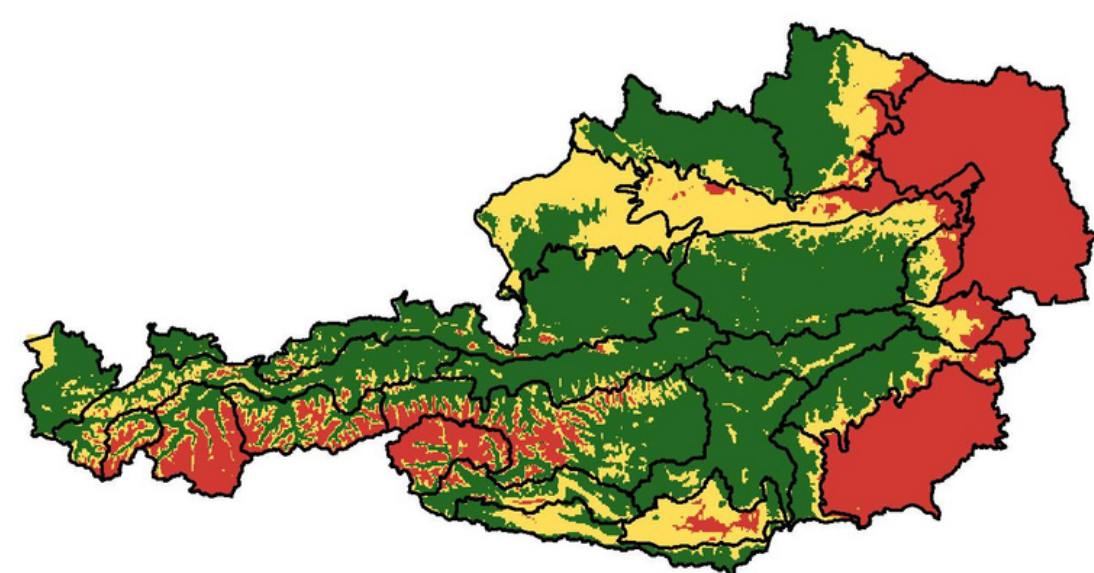


HINTERGRUND

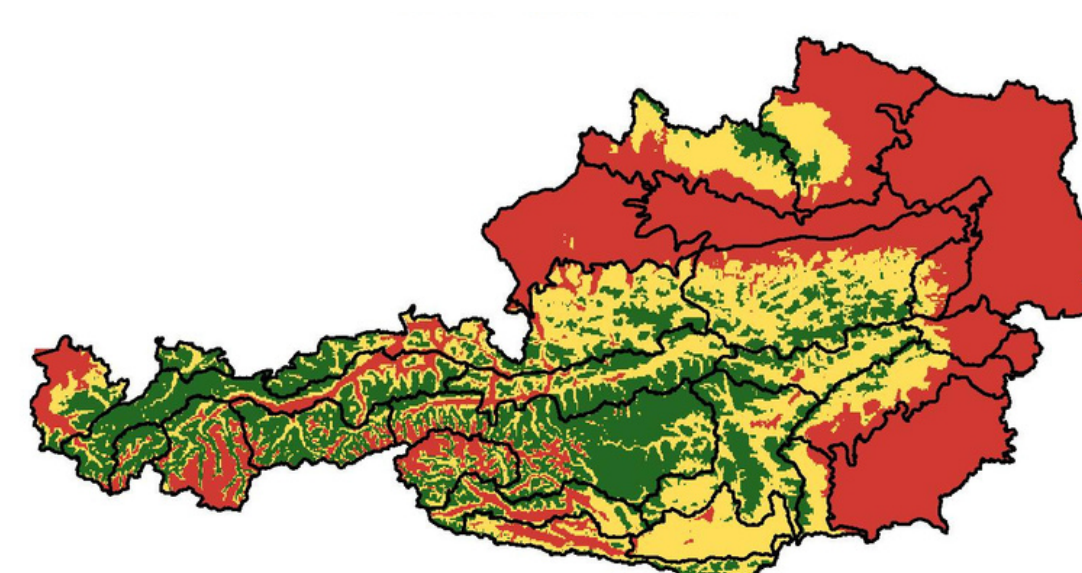
- Bis zum Jahr 2100 ist von einem Temperaturanstieg zwischen 2,3°C und 4°C auszugehen.
- Gravierende Auswirkungen auf unseren Wald wie Trockenstress, Anfälligkeit für Krankheiten und Schädlinge, etc. steigen.
- Der Fichte wird es in tiefen Lagen zu warm und damit zu trocken.

Standorteignung der Fichte

Heute



2100 (bei 2,3°C Erwärmung)



Um die Klimafitness unserer Wälder zu erhöhen, muss auch der Mensch sein Bewusstsein dafür schärfen.

DIE PLATTFORM

www.klimafitterwald.at ist Anlaufstelle für Waldbesitzer*innen mit Informationen zu:

- Klimawandel & -anpassungen
- Forsttechnik & -recht
- Förderungen & Weiterbildung und
- geeigneten Baumarten für die Zukunft

BAUMARTENAMPEL

Die Klimaerwärmung führt zu einer Veränderung der Standortbedingungen und Baumartenzusammensetzung.

Die Baumartenampel bietet eine erste Einschätzung für passende Bäume.

Basis der Empfehlungen:

- Prognosen von Temperatur und Niederschlag
- Seehöhe des angegebenen Ortes

Die Baumartenampel gibt es online, als Broschüre bzw. PDF für jedes forstliche Wuchsgebiet in Österreich.



WG9: Mühl- und Waldviertel

	Fichte	Weißkiefer	Lärche	Weißtanne	Buche	Stieleiche	Traubeneiche	Bergahorn
> 1200 m	●	●	●	●	●	●	●	●
901 - 1200 m	●	●	●	●	●	●	●	●
601 - 900 m	●	●	●	●	●	●	●	●
< 600 m	●	●	●	●	●	●	●	●

Ausschnitt aus der Baumartenampel für das Wuchsgebiet 9.

DIALOG

Ein wichtiger Aspekt ist der Dialog mit den Waldbesitzer*innen vor Ort.

Regionale Partner*innen

kennen die Probleme

- KLAR! Klimawandel-Anpassungsmodellregionen
- KEM Klima- und Energie-Modellregionen
- Klimabündnis Österreich

Beispiele vor Ort geben regional umsetzbare

Handlungsempfehlungen für die Praxis.



WEITERFÜHRENDE LITERATUR

Chakraborty, D., Mócz, N., Rasztoivts, E. et al. Provisioning forest and conservation science with high-resolution maps of potential distribution of major European tree species under climate change. *Annals of Forest Science* 78, 26 (2021).
<https://doi.org/10.1007/s13595-021-01029-4>



Mit Unterstützung von Bund, Ländern und Europäischer Union

Bundesministerium
Landwirtschaft, Regionen
und Tourismus

LE 14-20
Entwicklung für ein ländliches Raum

