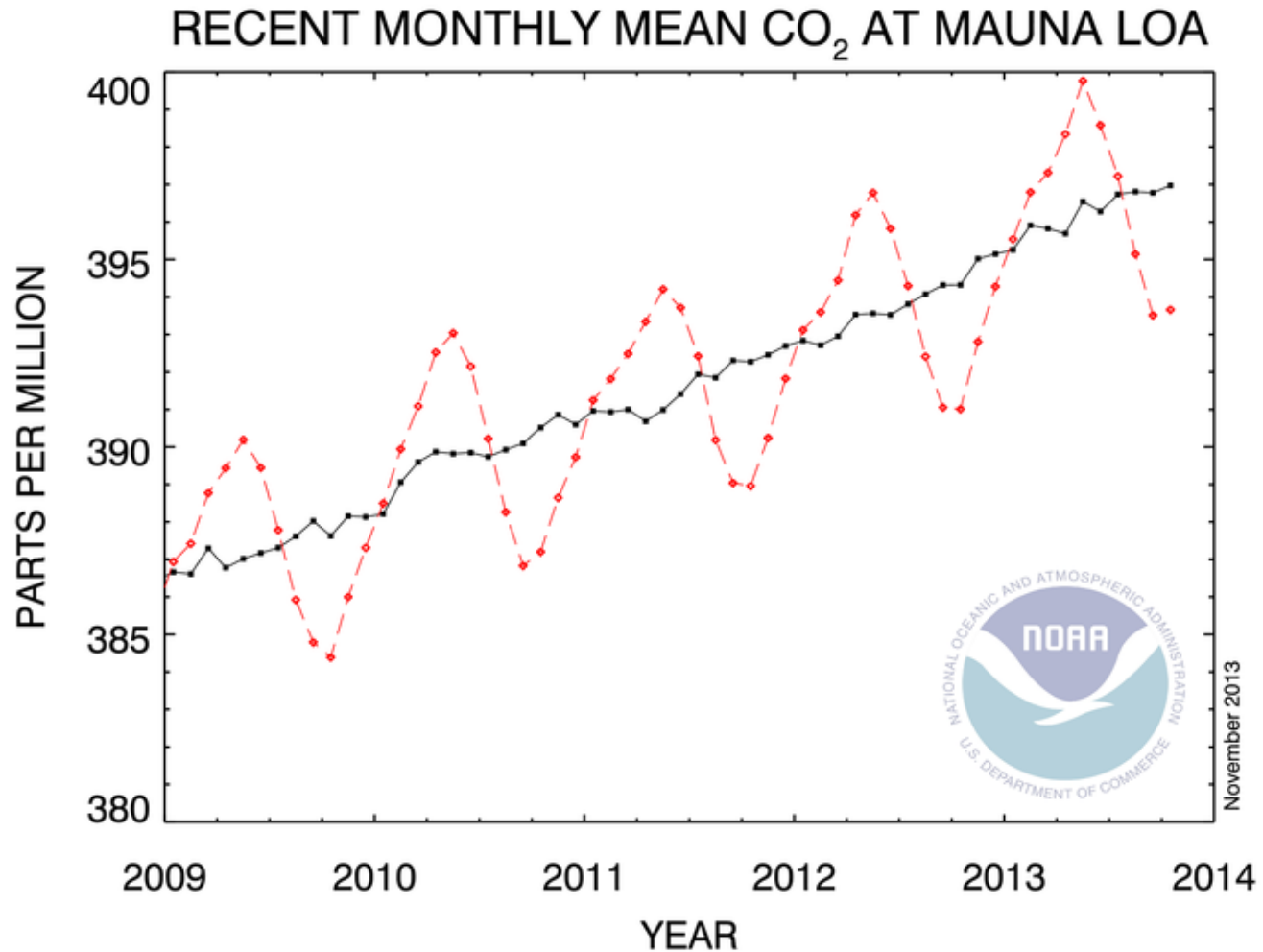




KLIMA.KONKRET.STEIERMARK

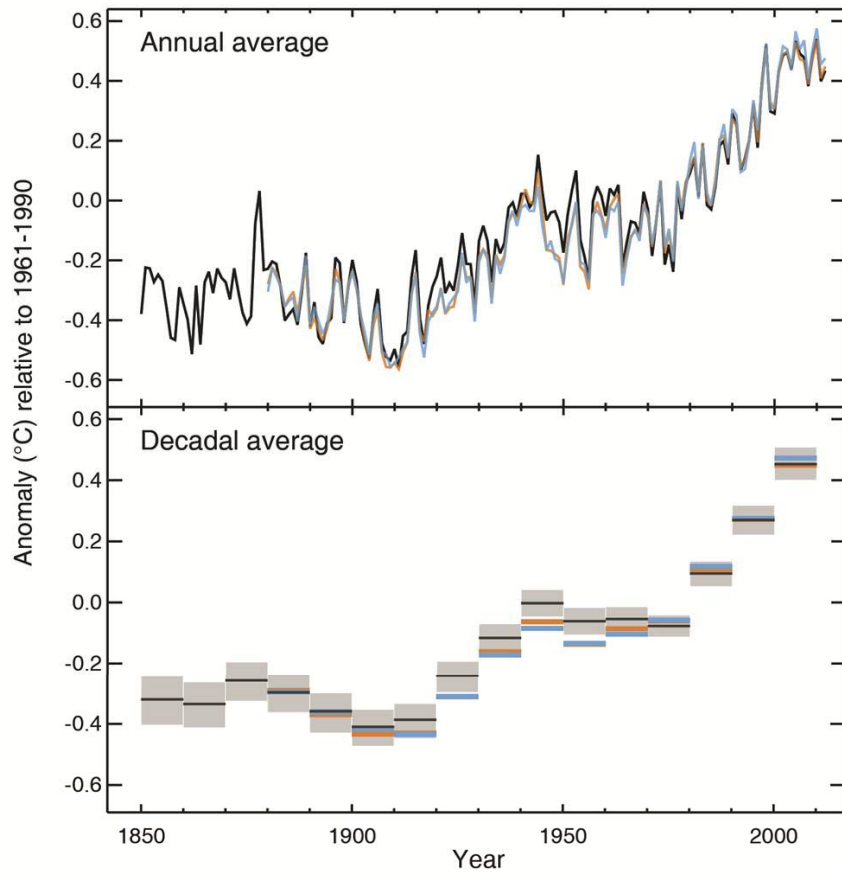
Fokusthema: Hitze

Herbert Formayer
Universität für Bodenkultur Wien



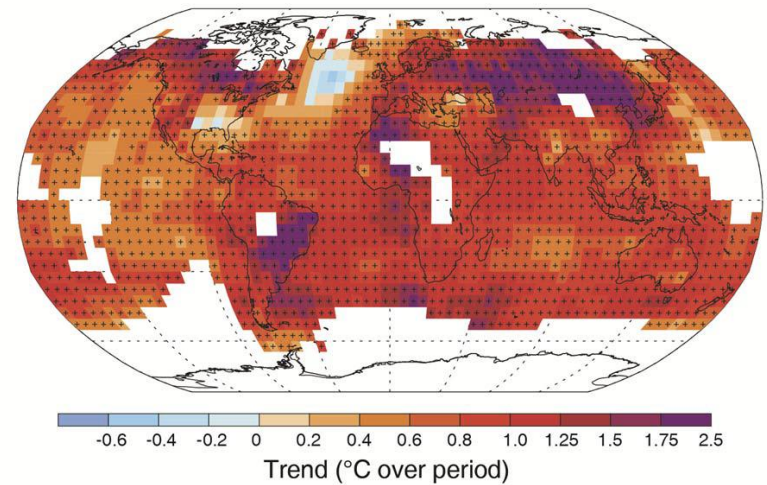
Observed globally averaged combined land and ocean surface temperature anomaly 1850–2012

(a)



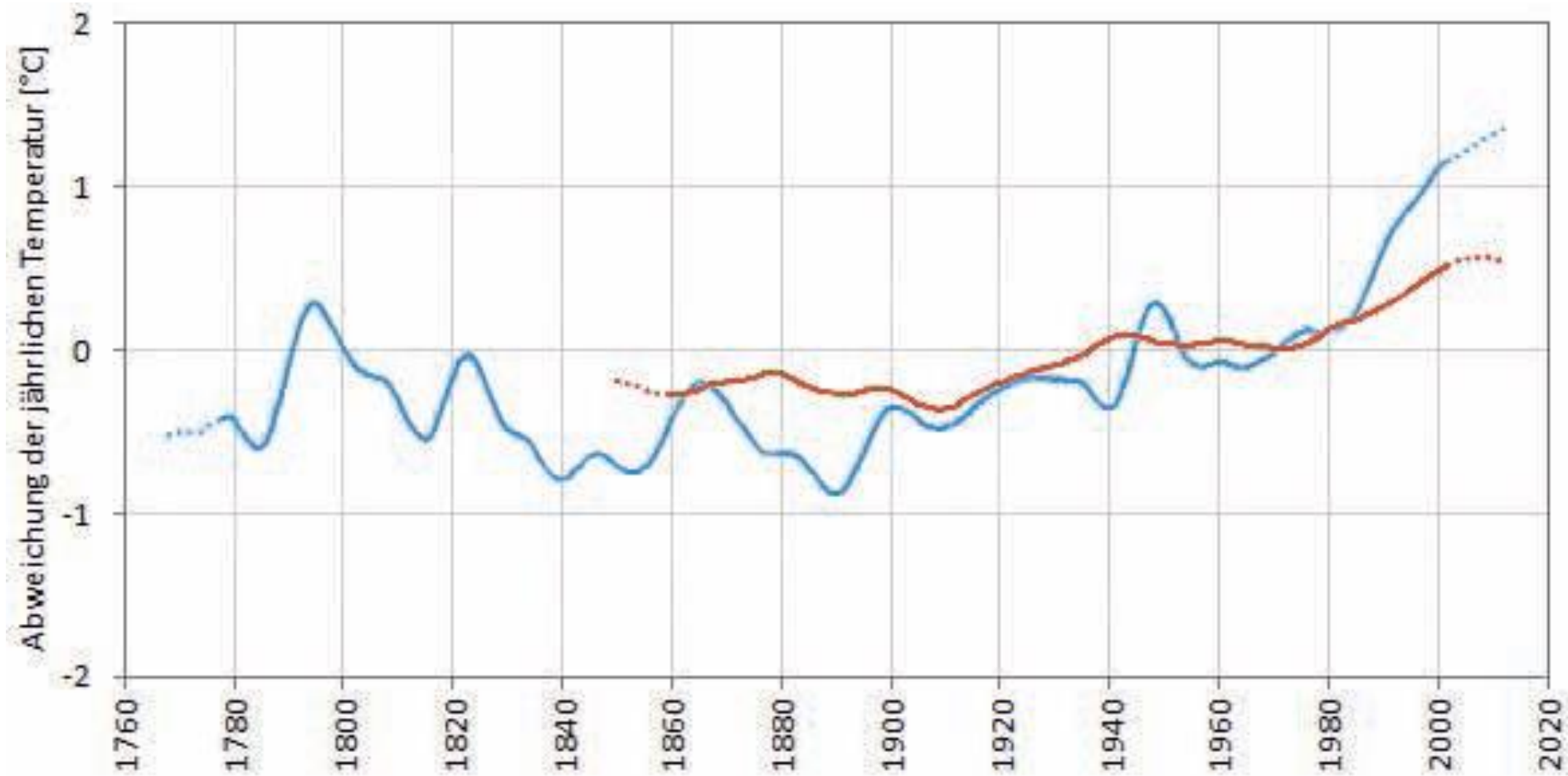
(b)

Observed change in average surface temperature 1901–2012



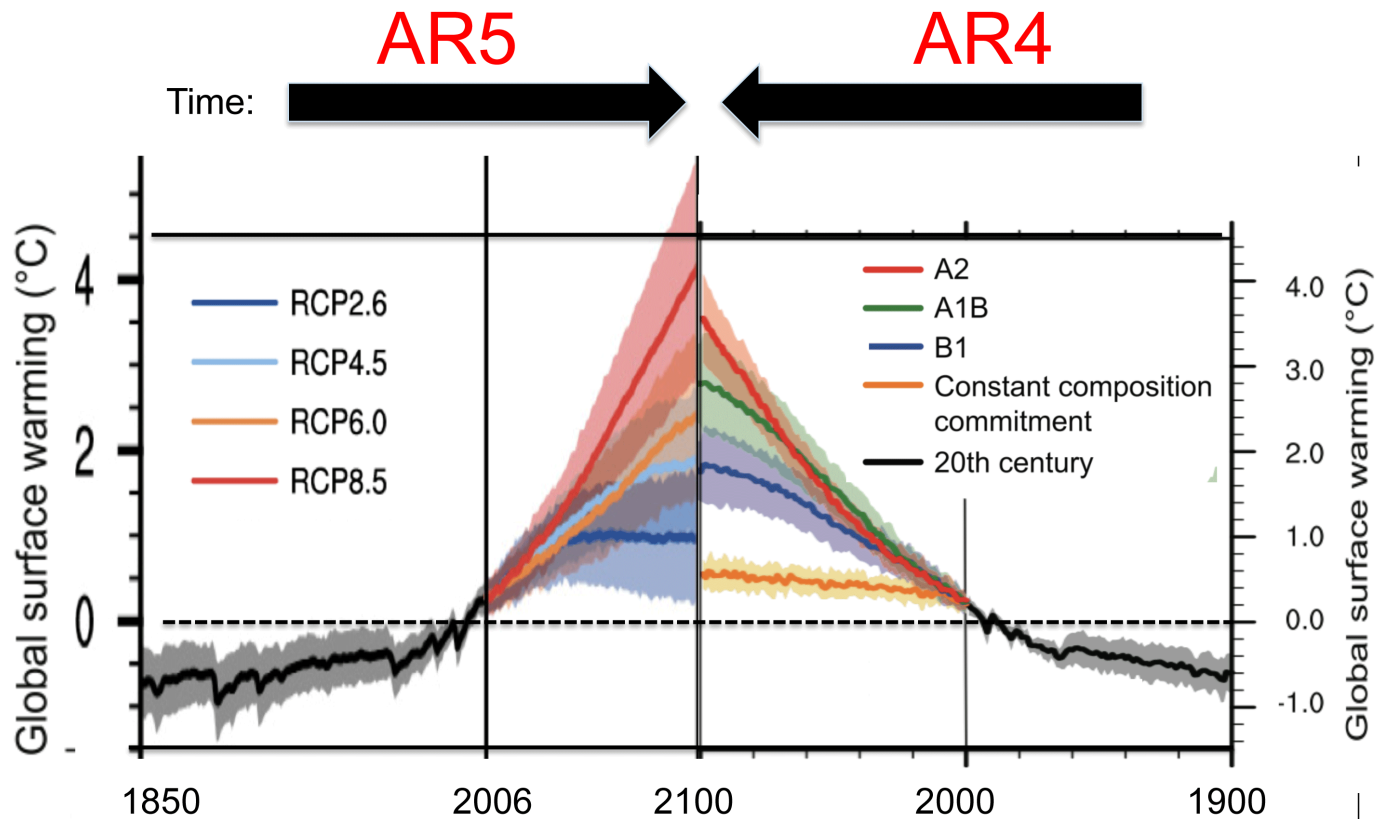
IPCC, 2013

Global versus Österreich Temperaturentwicklung – Beobachtung



ZAMG, 2013

Global surface warming under RCP & SRES scenarios



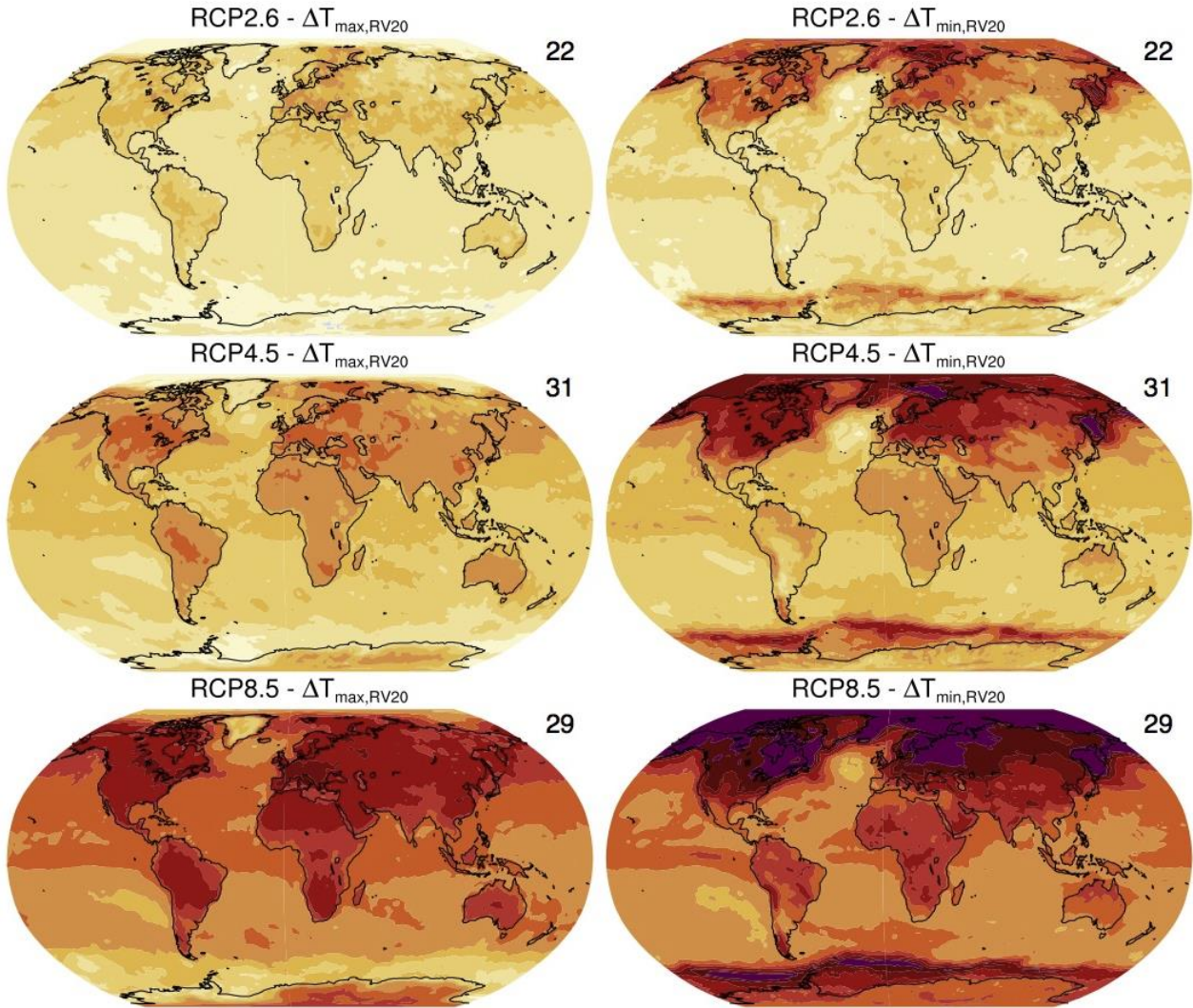
Based on AR5 Fig. ES.15 and AR4 Fig. 10.4.

Note: difference in periods used in AR4 and AR5 (which reduces AR4 final 21st C figures by approximately 0.1-0.15°C) neglected in plot above

IPCC, 2013c

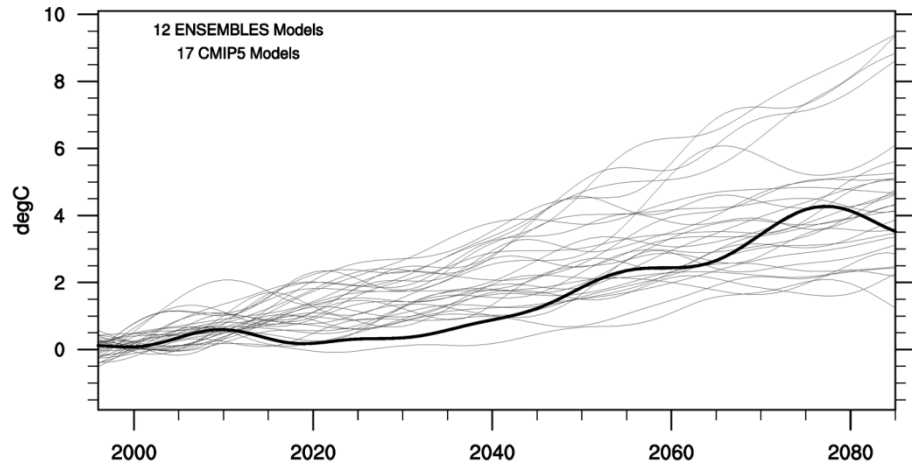
Extreme Hitzetage – Scenarios

Daily surface air temperature 20 year return value change (2081-2100)

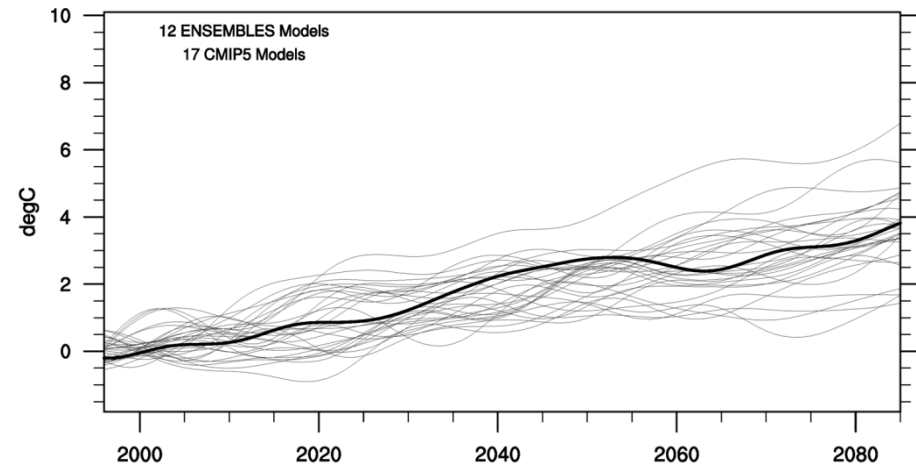


IPCC, 2013c

JJA Temperature Anomalies from 1981-2010 for Alps

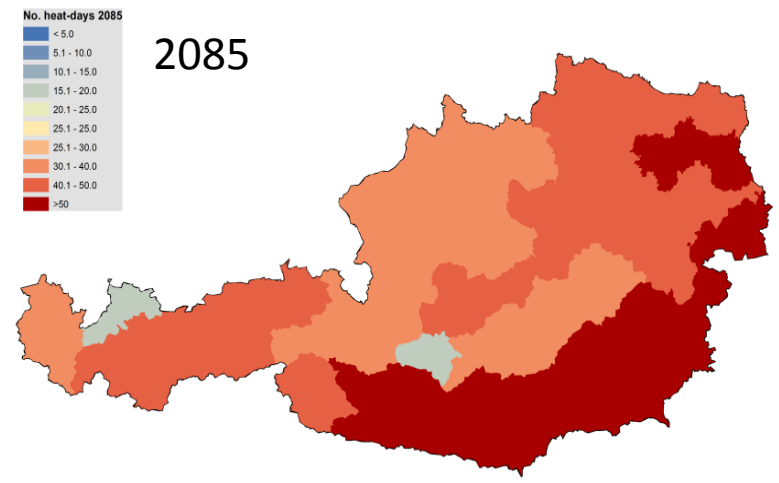
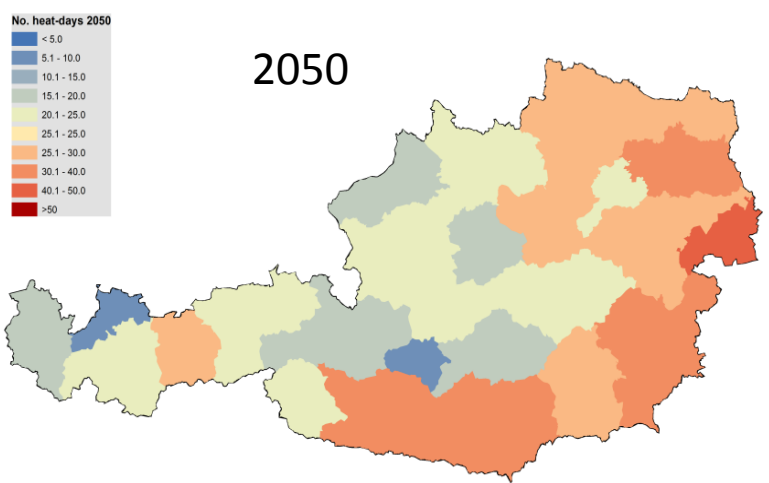
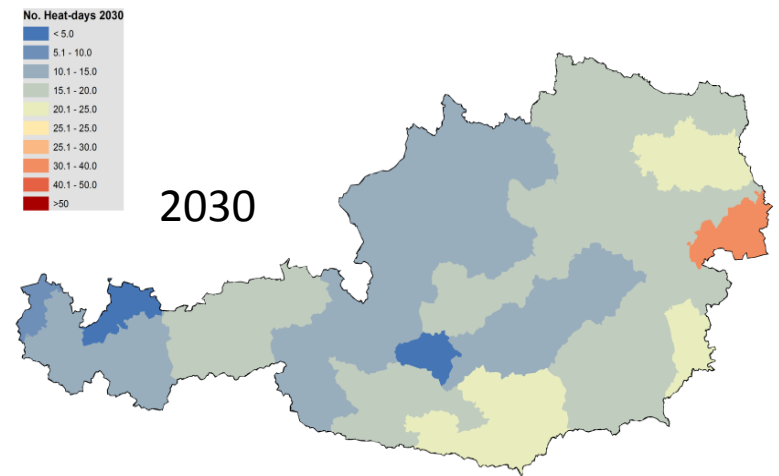
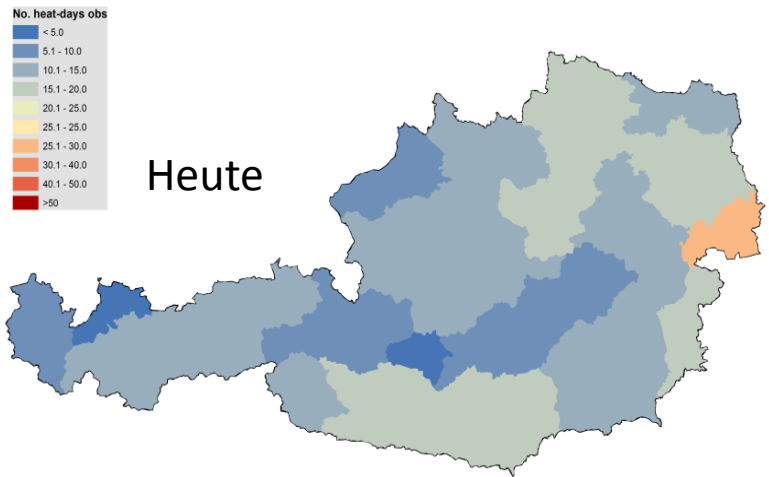


DJF Temperature Anomalies from 1981-2010 for Alps



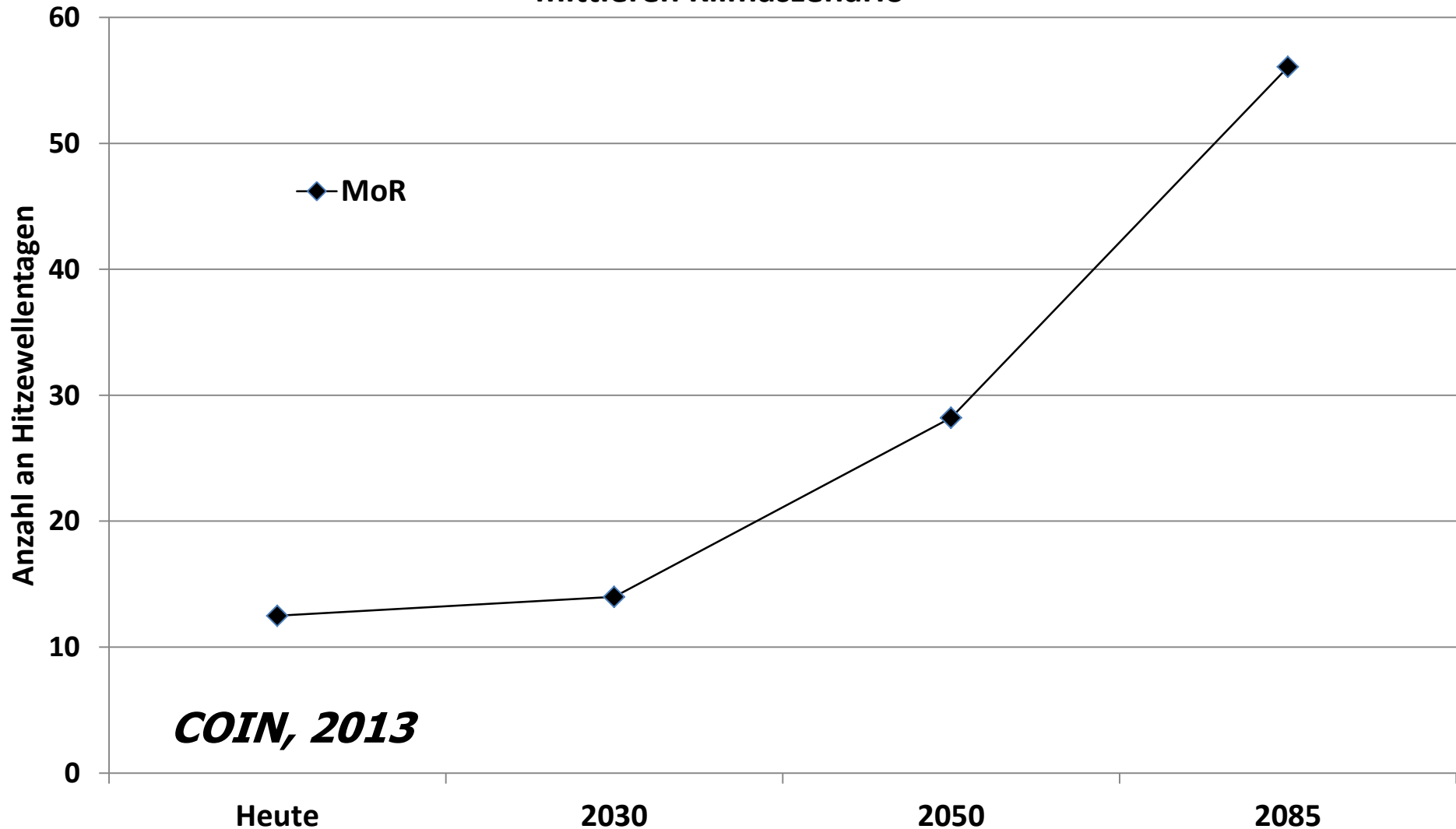
COIN, 2013

Hitzetage in Österreich - Szenarios



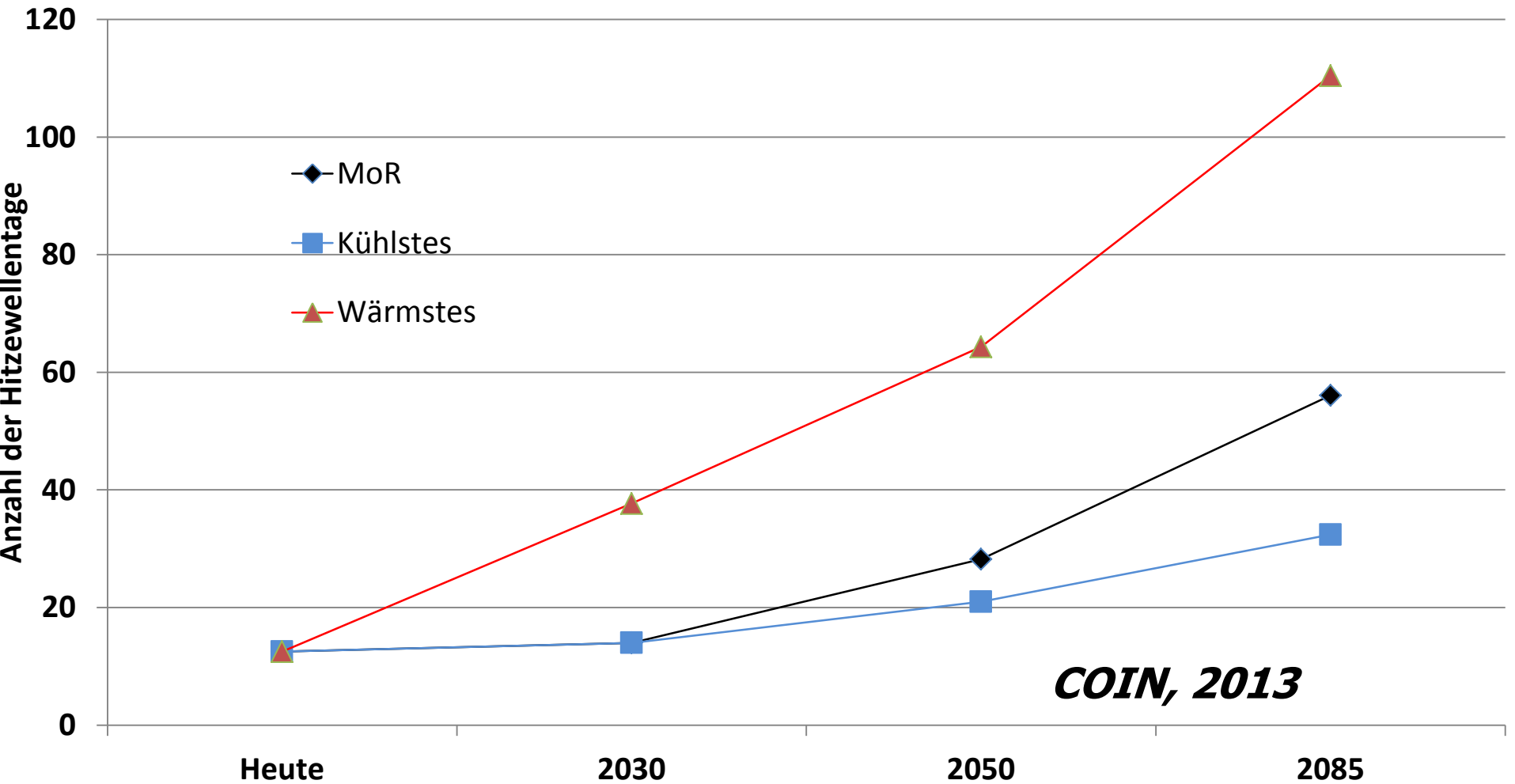
COIN, 2013

Anzahl der Tage in Hitzewellen (Kysely) im Großraum Graz nach einem mittleren Klimaszenario



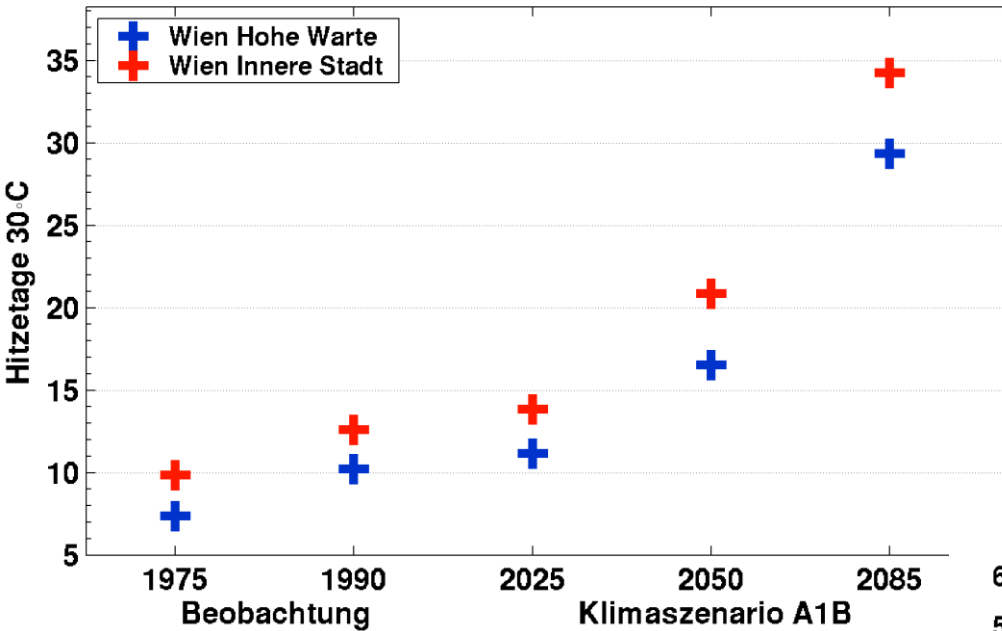
COIN, 2013

Anzahl der Tage in Hitzewellen (Kysely) im Großraum Graz (mögliche Bandbreite)

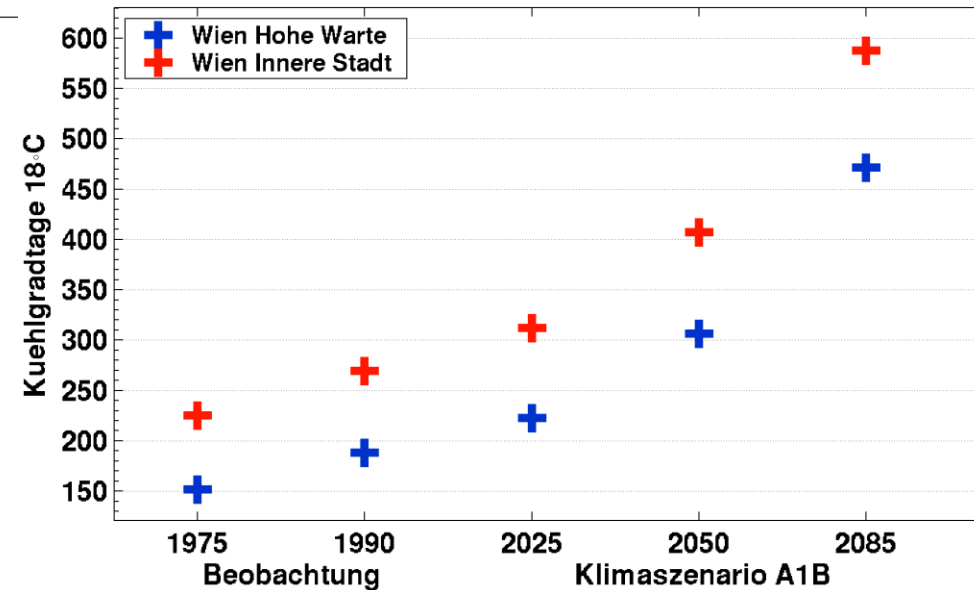


COIN, 2013

Vergleich: Beobachtung und REMO A1B



Vergleich: Beobachtung und REMO A1B



**Formayer et al.,
2010**

- Die Temperaturszenarien sind die am besten abgesicherten Ergebnisse der Klimamodellierung.
- Ein weiterer Temperaturanstieg von rund 1 Grad lässt sich nicht mehr vermeiden.
- Ohne Emissionsreduktionen sind in Österreich Temperaturanstiege von bis zu 9 Grad im Sommer bis Ende des Jahrhunderts möglich.

- Hitzebelastung ist aber auch selbstgemacht
- Durch die fortschreitende Urbanisierung wird sich der städtische Wärmeinseleffekt verstärken und es werden immer mehr Menschen davon betroffen sein.
- Eine umsichtige Stadtplanung mit Integration des Umlandes wird immer wichtiger.

- Hitzebelastung ist auch ein soziales Problem

Danke für Ihre Aufmerksamkeit!